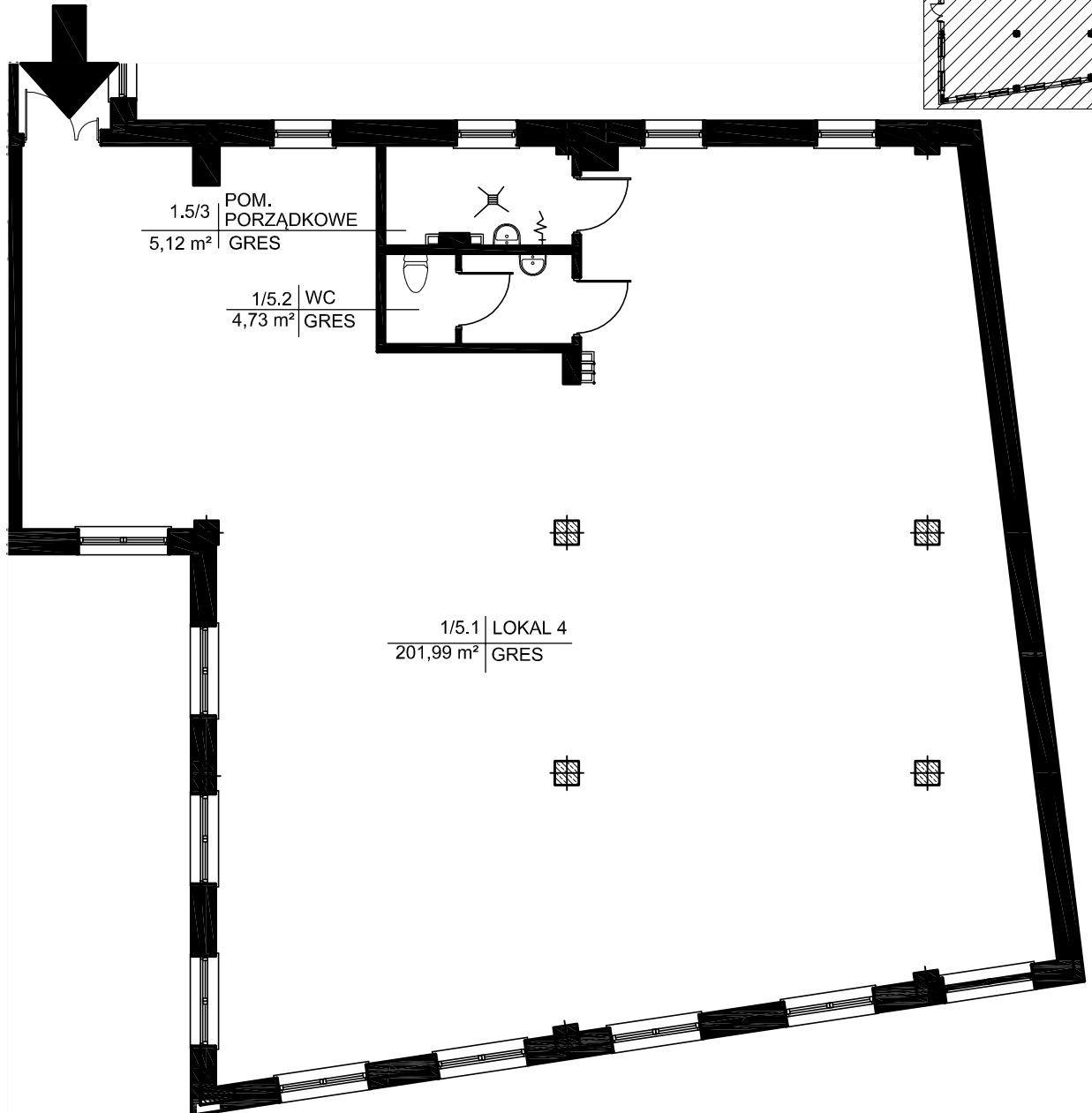
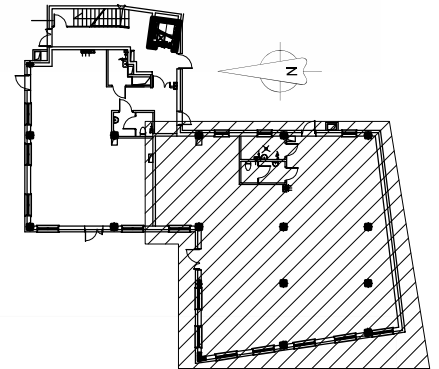




Kielecka Grupa Inwestycyjna Sp. z o.o.

BUDYNEK MIESZKALNY, WIELORODZINNY Z USŁUGAMI PRZY UL. OKRZEI W KIELCACH



LOKAL 4		
1/5.1	LOKAL 4	201,99 m ²
1/5.2	WC	4,73 m ²
1/5.3	POMIESZCZENIE PORZĄDKOWE	5,12 m ²
		211,84 m ²

Pracownia Projektowa
arch. Zbigniew Grządziela
ul. Cisowa 13, 25-347 Kielce;
tel./fax: (041) 344 95 50;
kom.: 0 502 647 533;
e-mail: r95@wp.pl



PIETRO 1