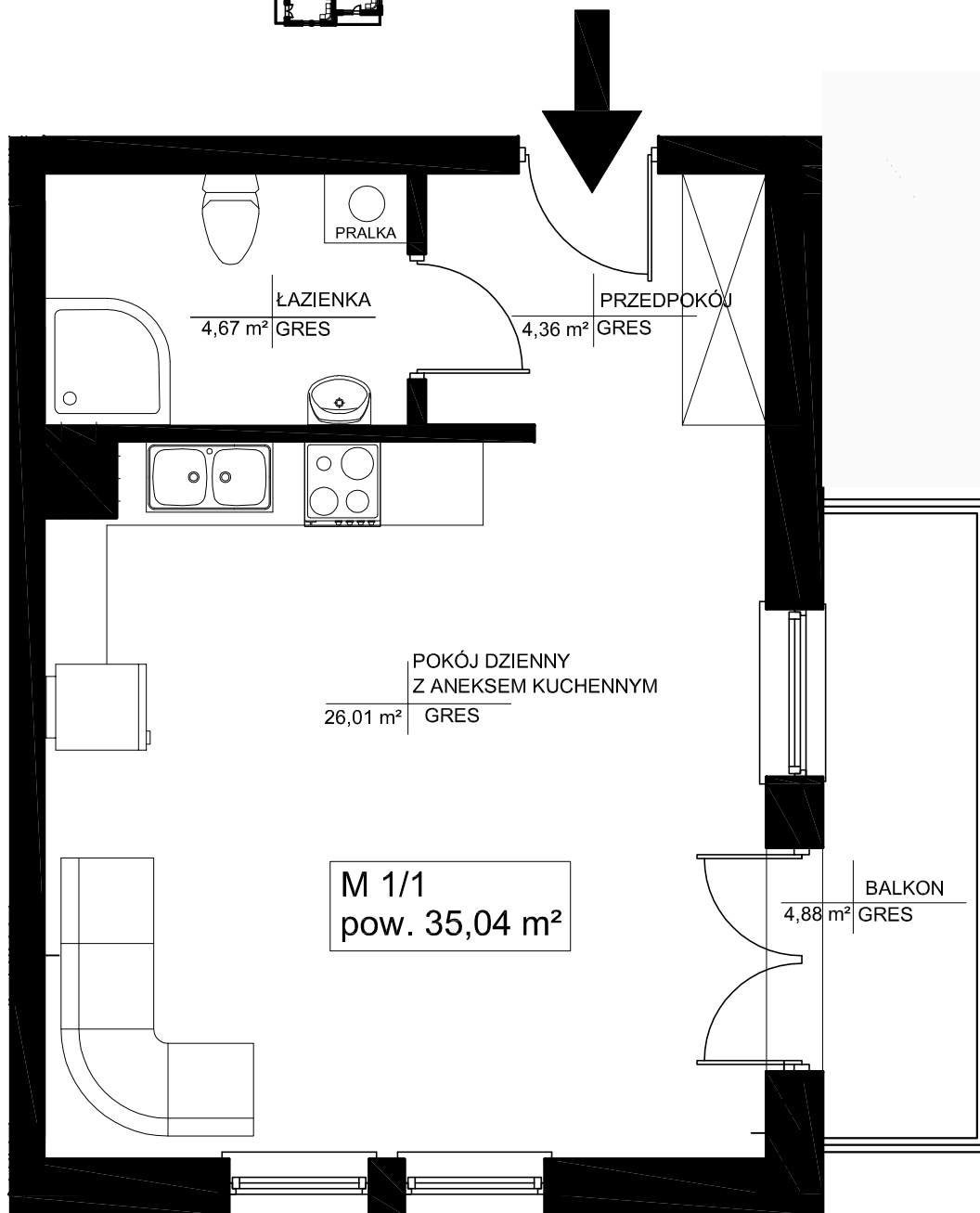


" WIŚNIOWY SAD" Ul. Marii Curie- Skłodowskiej w Kielcach



POWIERZCHNIE LICZONE W ŚWIETLE
NIEWYKOŃCZONYCH ŚCIAN

M 1/1	PRZEDPOKÓJ	4,36 m ²
	POKÓJ DZIENNY Z ANEKSEM KUCHENNYM	26,01 m ²
	ŁAZIENKA	4,67 m ²
RAZEM		35,04 m ²



Pracownia Projektowa
arch. Zbigniew Grządziela
ul. Cisowa 13, 25-347 Kielce;
tel./fax: (041) 344 95 50;
kom.: 0 502 647 533;
e-mail: r95@wp.pl