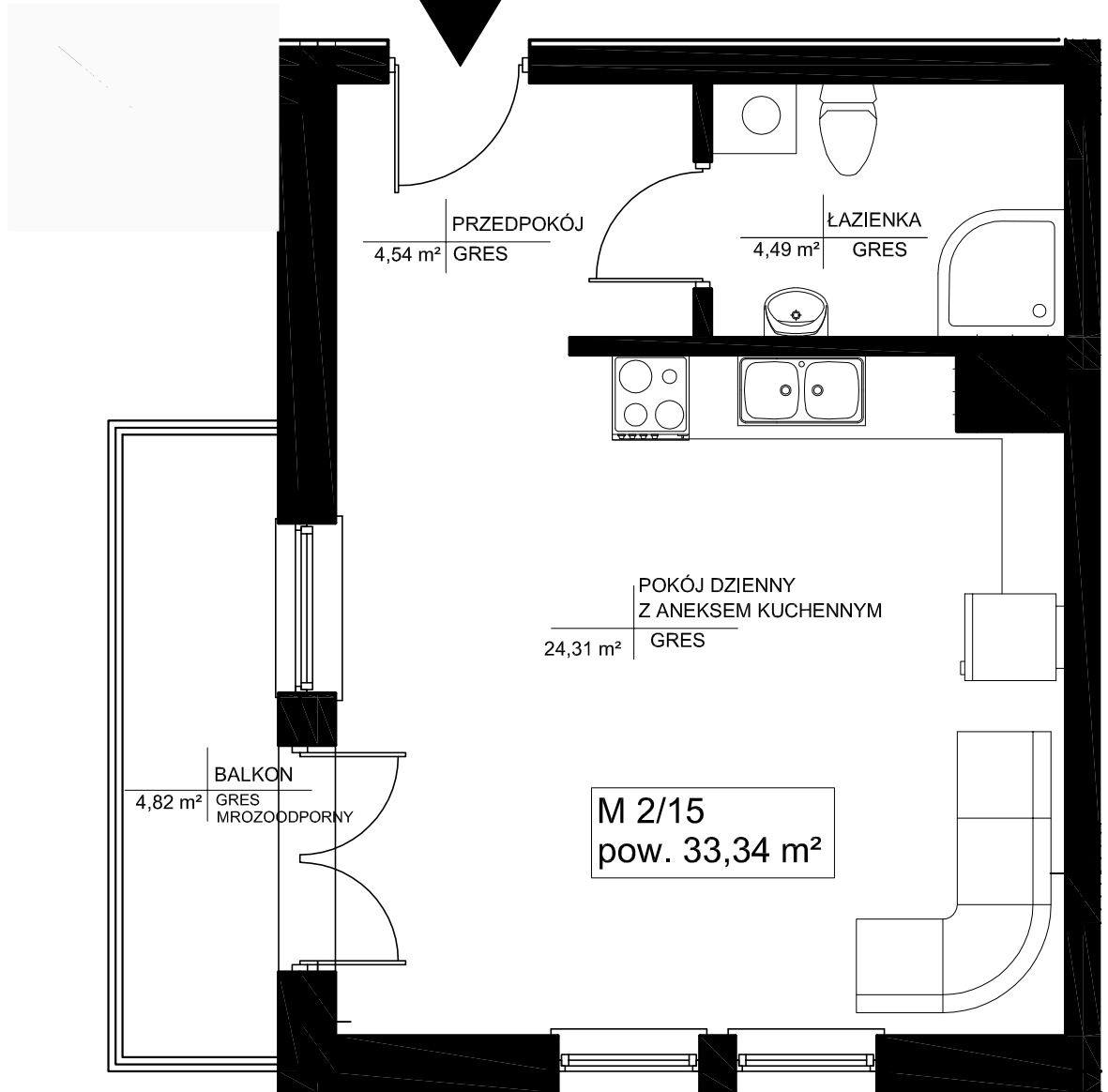


" WIŚNIOWY SAD"
 Ul. Marii Curie- Skłodowskiej
 w Kielcach



POWIERZCHNIE LICZONE W ŚWIETLE
 NIEWYKOŃCZONYCH ŚCIAN

M2/15	PRZEDPOKÓJ	4,54 m ²
	POKÓJ DZIENNY Z ANEKSEM KUCHENNYM	24,31 m ²
	ŁAZIENKA	4,49 m ²
RAZEM		33,34 m ²



Pracownia Projektowa
 arch. Zbigniew Grządziela
 ul. Cisowa 13, 25-347 Kielce;
 tel./fax: (041) 344 95 50;
 kom.: 0 502 647 533;
 e-mail: r95@wp.pl