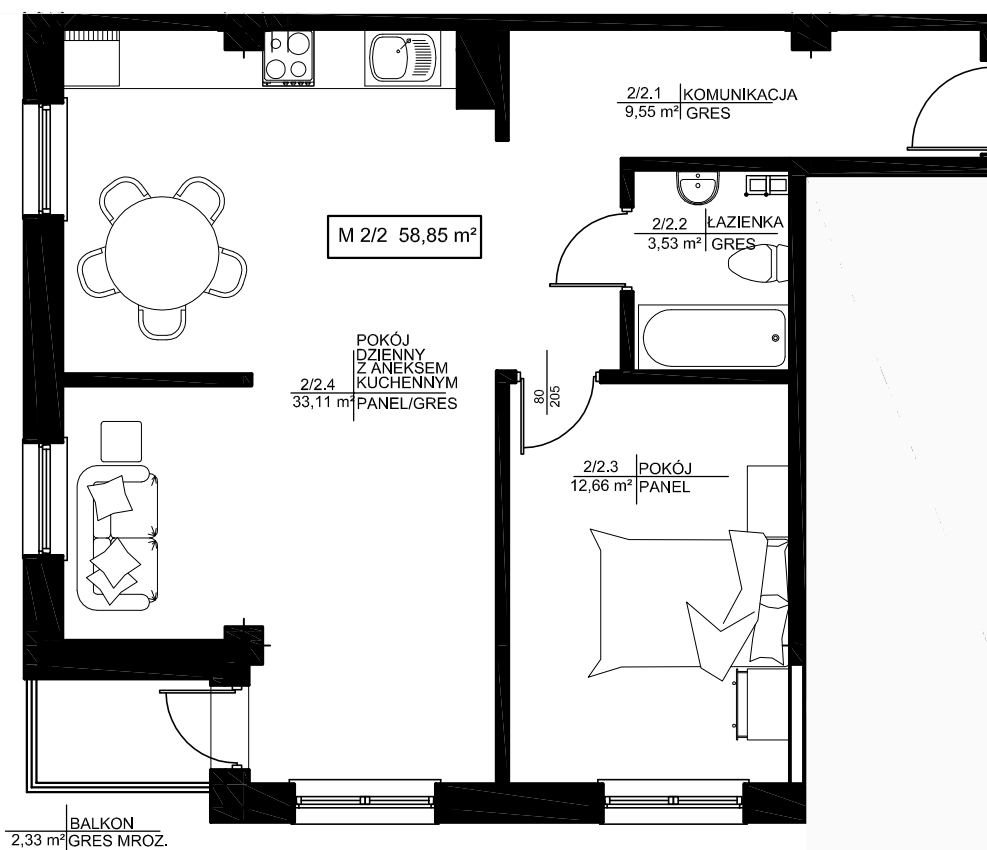
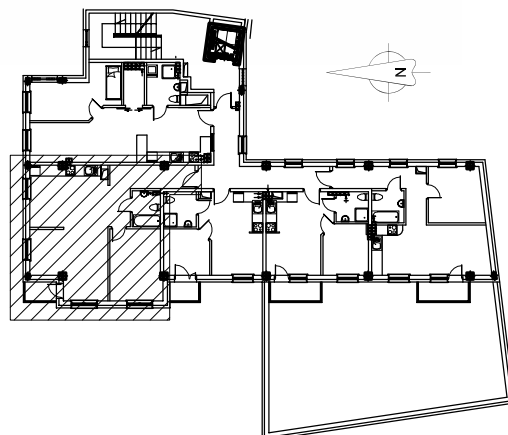


BUDYNEK MIESZKALNY,  
WIELORODZINNY Z USŁUGAMI  
PRZY UL. OKRZEI W KIELCACH



### MIESZKANIE 2/2

|       |                                      |                      |
|-------|--------------------------------------|----------------------|
| 2/2.1 | KOMUNIKACJA                          | 9,55 m <sup>2</sup>  |
| 2/2.2 | ŁAZIENKA                             | 3,53 m <sup>2</sup>  |
| 2/2.3 | POKÓJ                                | 12,66 m <sup>2</sup> |
| 2/2.4 | POKÓJ DZIENNY<br>Z ANEKSEM KUCHENNYM | 33,11 m <sup>2</sup> |
|       |                                      | 58,85 m <sup>2</sup> |