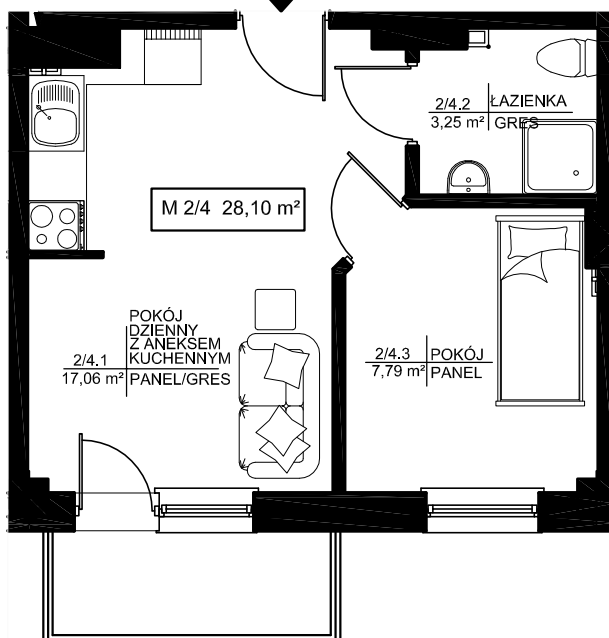
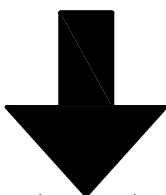
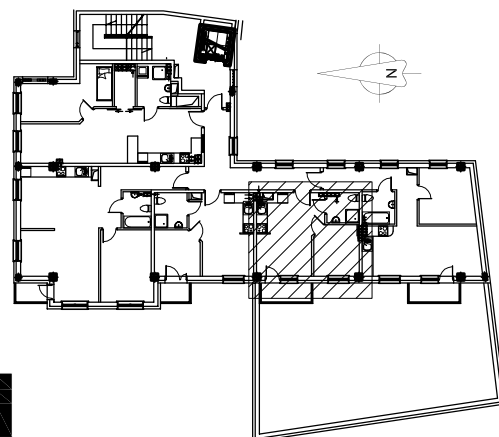




Kielecka Grupa Inwestycyjna Sp. z o.o.

## BUDYNEK MIESZKALNY, WIELORODZINNY Z USŁUGAMI PRZY UL. OKRZEI W KIELCACH



BALKON  
3,76 m² GRES MROZ.

MIESZKANIE 2/4		
2/4.1	POKÓJ DZIENNY Z ANEKSEM KUCHENNYM	17,06 m <sup>2</sup>
2/4.2	ŁAZIENKA	3,25 m <sup>2</sup>
2/4.3	POKÓJ	7,79 m <sup>2</sup>
		28,10 m <sup>2</sup>



Pracownia Projektowa  
arch. Zbigniew Grządziela  
ul. Cisowa 13, 25-347 Kielce;  
tel./fax: (041) 344 95 50;  
kom.: 0 502 647 533;  
e-mail: r95@wp.pl

# PIETRO 2