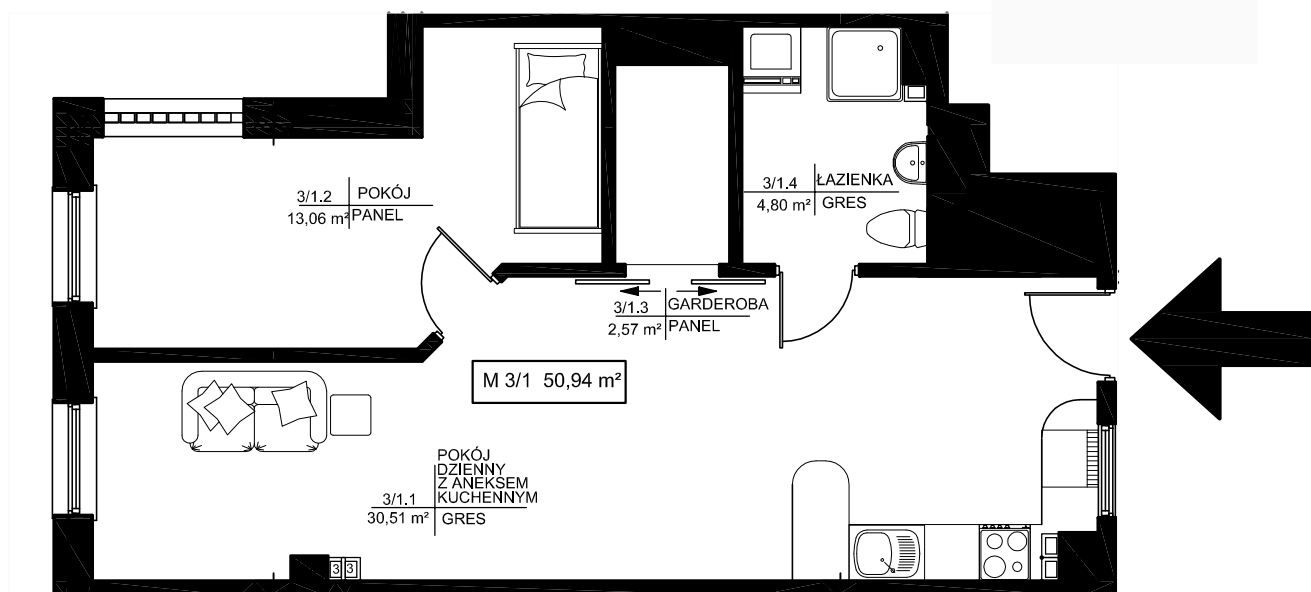
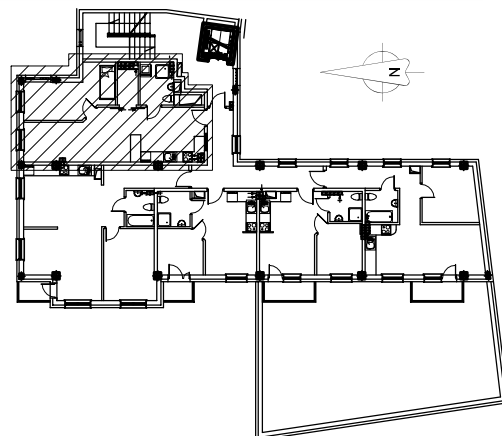




Kielecka Grupa Inwestycyjna Sp. z o.o.

BUDYNEK MIESZKALNY, WIELORODZINNY Z USŁUGAMI PRZY UL. OKRZEI W KIELCACH



MIESZKANIE 3/1		
3/1.1	POKÓJ DZIENNY Z ANEKSEM KUCHENNYM	30,51 m ²
3/1.2	POKÓJ	13,06 m ²
3/1.3	GARDEROBA	2,57 m ²
3/1.4	ŁAZIENKA	4,80 m ²
		50,94 m ²



Pracownia Projektowa
arch. Zbigniew Grządziela
ul. Cisowa 13, 25-347 Kielce;
tel./fax: (041) 344 95 50;
kom.: 0 502 647 533;
e-mail: r95@wp.pl

PIETRO 3