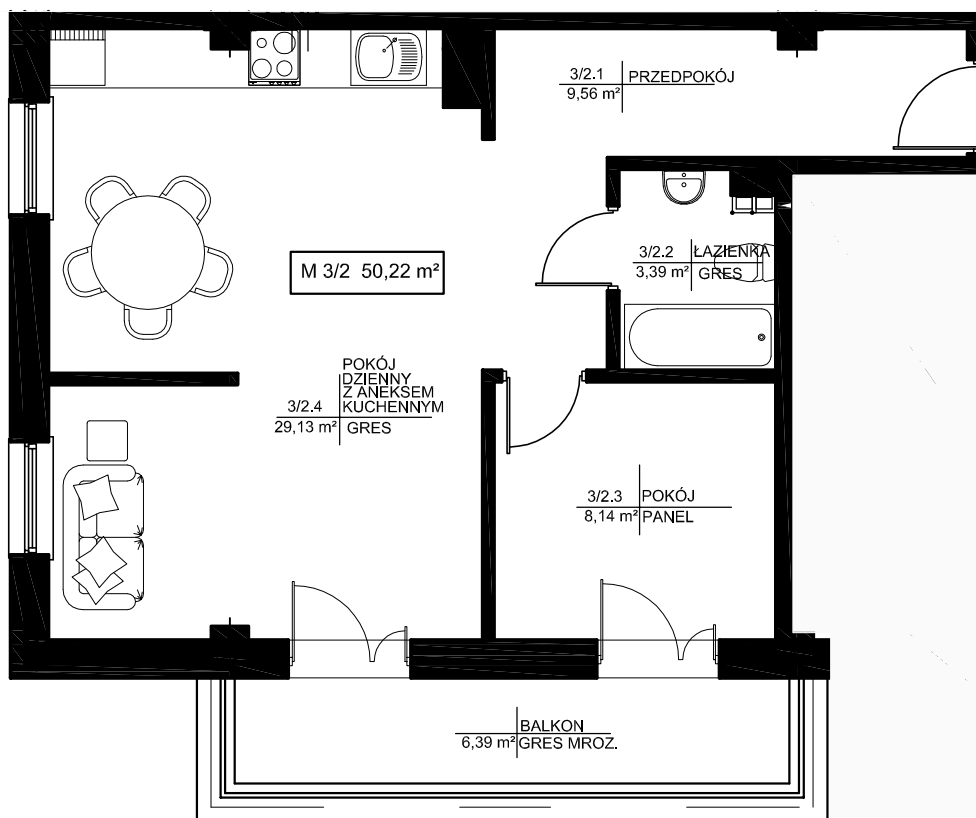
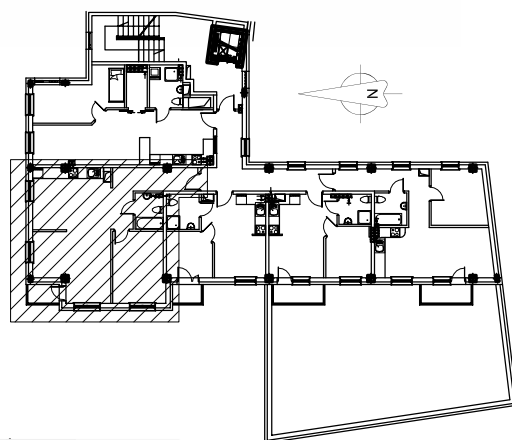




Kielecka Grupa Inwestycyjna Sp. z o.o.

BUDYNEK MIESZKALNY, WIELORODZINNY Z USŁUGAMI PRZY UL. OKRZEI W KIELCACH



MIESZKANIE 3/2		
3/2.1	KOMUNIKACJA	9,56 m ²
3/2.2	ŁAZIENKA	3,39 m ²
3/2.3	POKÓJ	8,14 m ²
3/2.4	POKÓJ DZIENNY Z ANEKSEM KUCHENNYM	29,13 m ²
		50,22 m ²



Pracownia Projektowa
arch. Zbigniew Grządziela
ul. Cisowa 13, 25-347 Kielce;
tel./fax: (041) 344 95 50;
kom.: 0 502 647 533;
e-mail: r95@wp.pl

PIETRO 3