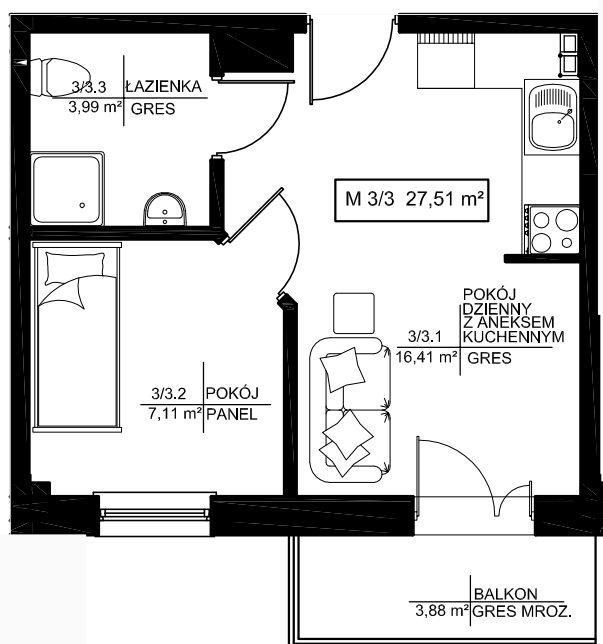
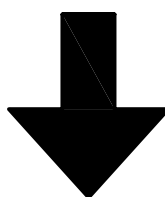
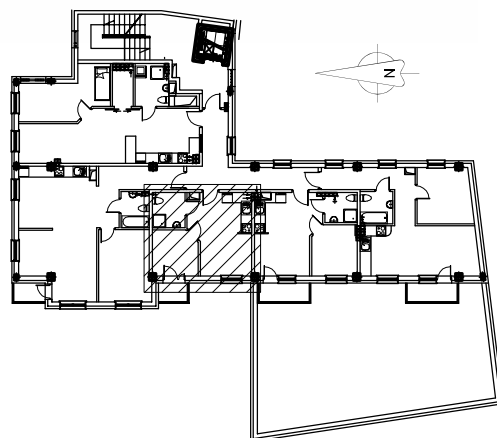




Kielecka Grupa Inwestycyjna Sp. z o.o.

BUDYNEK MIESZKALNY,
WIELORODZINNY Z USŁUGAMI
PRZY UL. OKRZEI W KIELCACH



MIESZKANIE 3/3		
3/3.1	POKÓJ DZIENNY Z ANEKSEM KUCHENNYM	16,41 m ²
3/3.2	POKÓJ	7,11 m ²
3/3.3	ŁAZIENKA	3,99 m ²
		27,51 m ²



Pracownia Projektowa
arch. Zbigniew Grządziela
ul. Cisowa 13, 25-347 Kielce;
tel./fax: (041) 344 95 50;
kom.: 0 502 647 533;
e-mail: r95@wp.pl

PIETRO 3