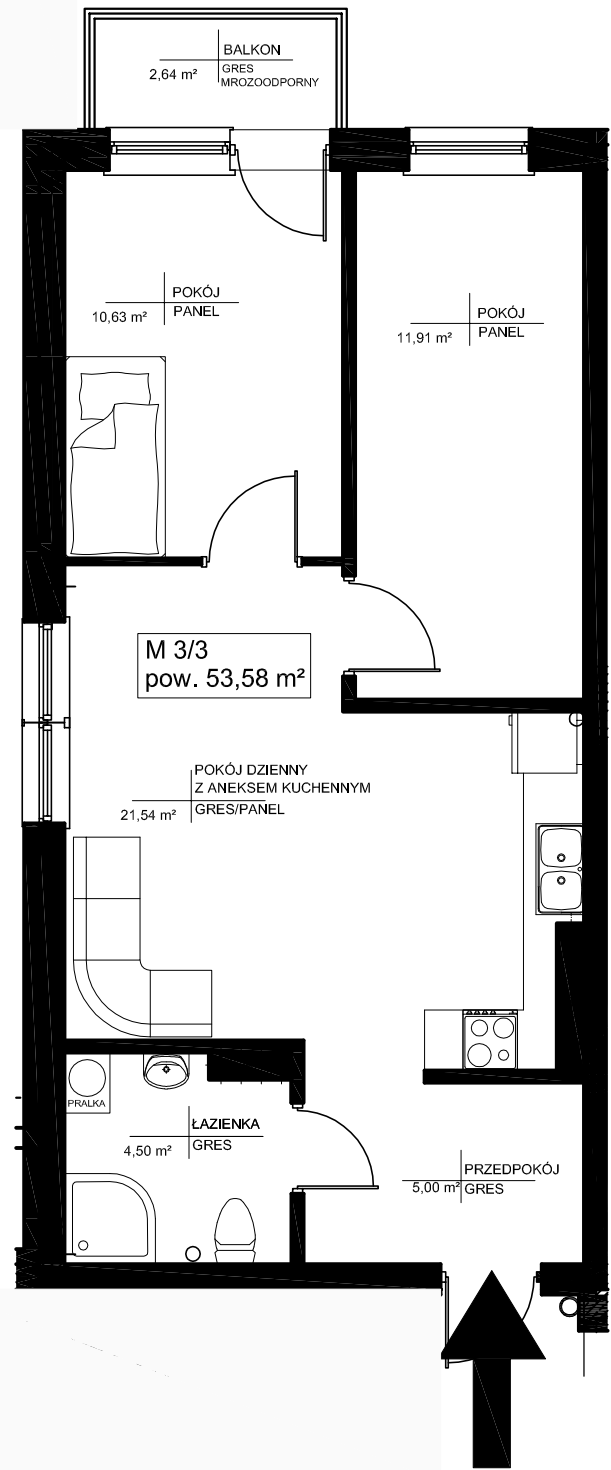
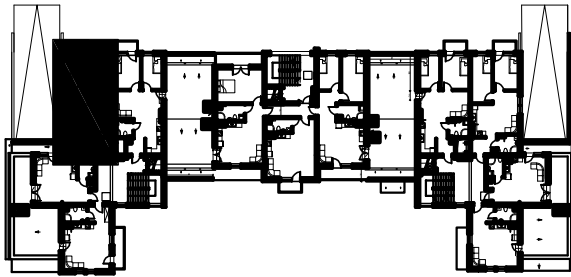


## " WIŚNIOWY SAD" Ul. Marii Curie- Skłodowskiej w Kielcach



| POWIERZCHNIE LICZONE W ŚWIETLE<br>NIEWYKOŃCZONYCH ŚCIAN |                                      |                      |
|---|--------------------------------------|----------------------|
| M3/3  | PRZEDPOKÓJ                           | 5,00 m <sup>2</sup>  |
|   | POKÓJ DZIENNY<br>Z ANEKSEM KUCHENNYM | 21,24 m <sup>2</sup> |
|   | ŁAZIENKA                             | 4,50 m <sup>2</sup>  |
|   | POKÓJ                                | 11,91 m <sup>2</sup> |
|   | POKÓJ                                | 10,63 m <sup>2</sup> |
| RAZEM   |                                      | 53,58 m <sup>2</sup> |