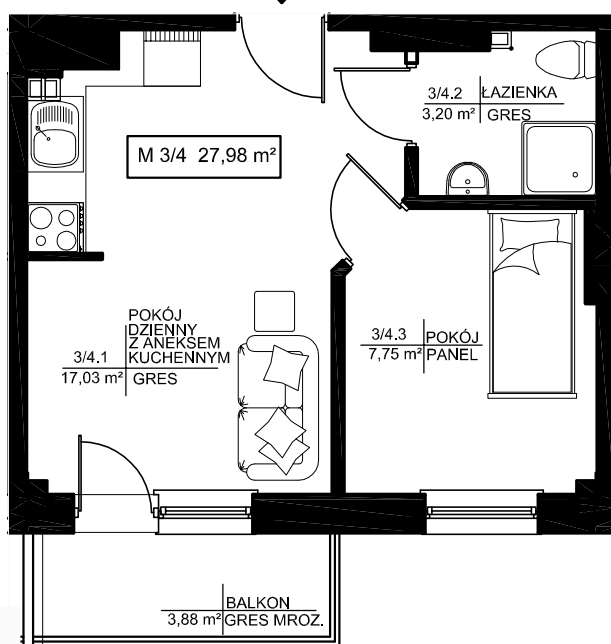
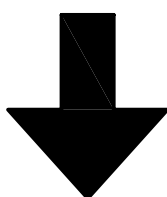
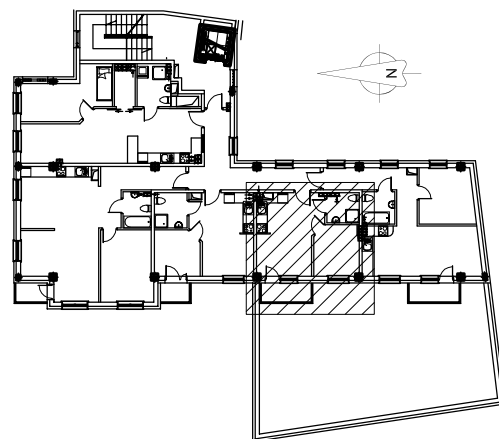




Kielecka Grupa Inwestycyjna Sp. z o.o.

BUDYNEK MIESZKALNY, WIELORODZINNY Z USŁUGAMI PRZY UL. OKRZEI W KIELCACH



MIESZKANIE 3/4		
3/4.1	POKÓJ DZIENNY Z ANEKSEM KUCHENNYM	17,03 m ²
3/4.2	ŁAZIENKA	3,20 m ²
3/4.3	POKÓJ	7,75 m ²
		27,98 m ²



Pracownia Projektowa
arch. Zbigniew Grządziela
ul. Cisowa 13, 25-347 Kielce;
tel./fax: (041) 344 95 50;
kom.: 0 502 647 533;
e-mail: r95@wp.pl

PIETRO 3