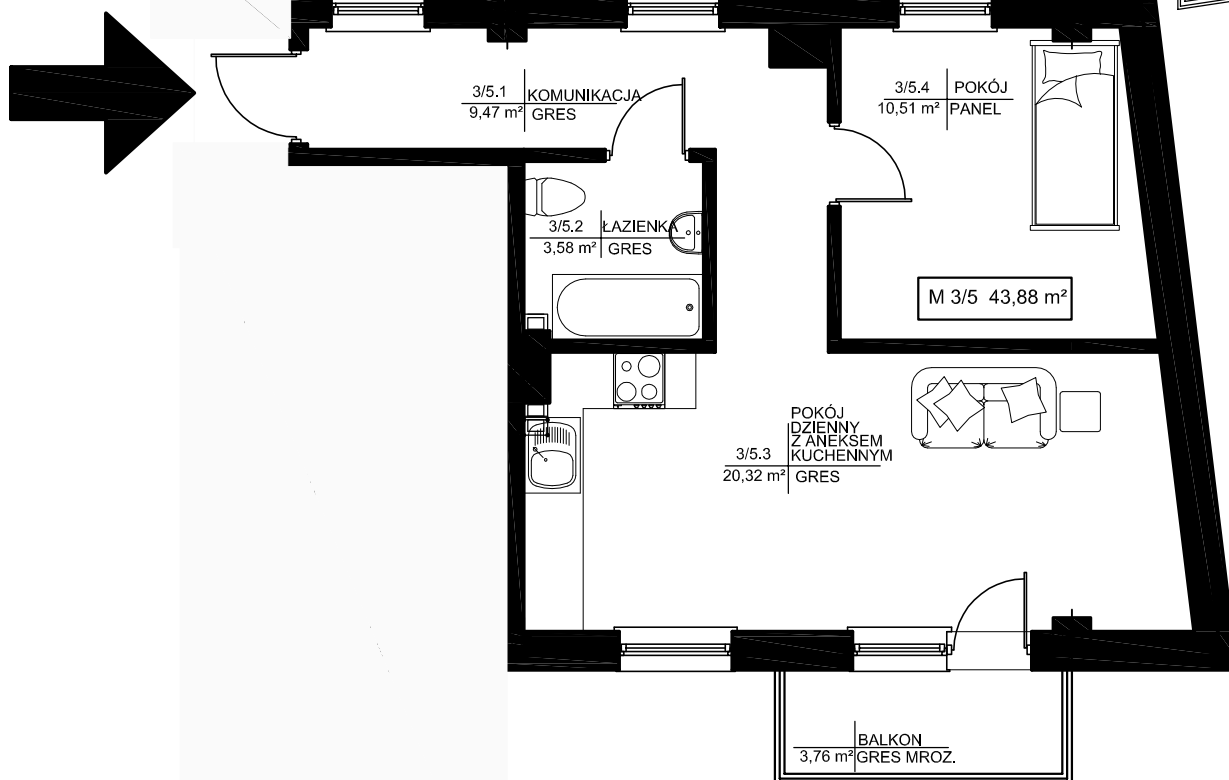
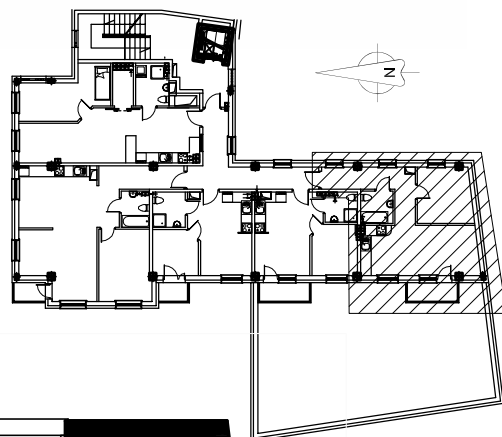




Kielecka Grupa Inwestycyjna Sp. z o.o.

BUDYNEK MIESZKALNY, WIELORODZINNY Z USŁUGAMI PRZY UL. OKRZEI W KIELCACH



MIESZKANIE 3/5		
3/5.1	KOMUNIKACJA	9,47 m ²
3/5.2	ŁAZIENKA	3,58 m ²
3/5.3	POKÓJ DZIENNY Z ANEKSEM KUCHENNYM	20,32 m ²
3/5.4	POKÓJ	10,51 m ²
		43,88 m ²



Pracownia Projektowa
arch. Zbigniew Grządziela
ul. Cisowa 13, 25-347 Kielce;
tel./fax: (041) 344 95 50;
kom.: 0 502 647 533;
e-mail: r95@wp.pl

PIETRO 3